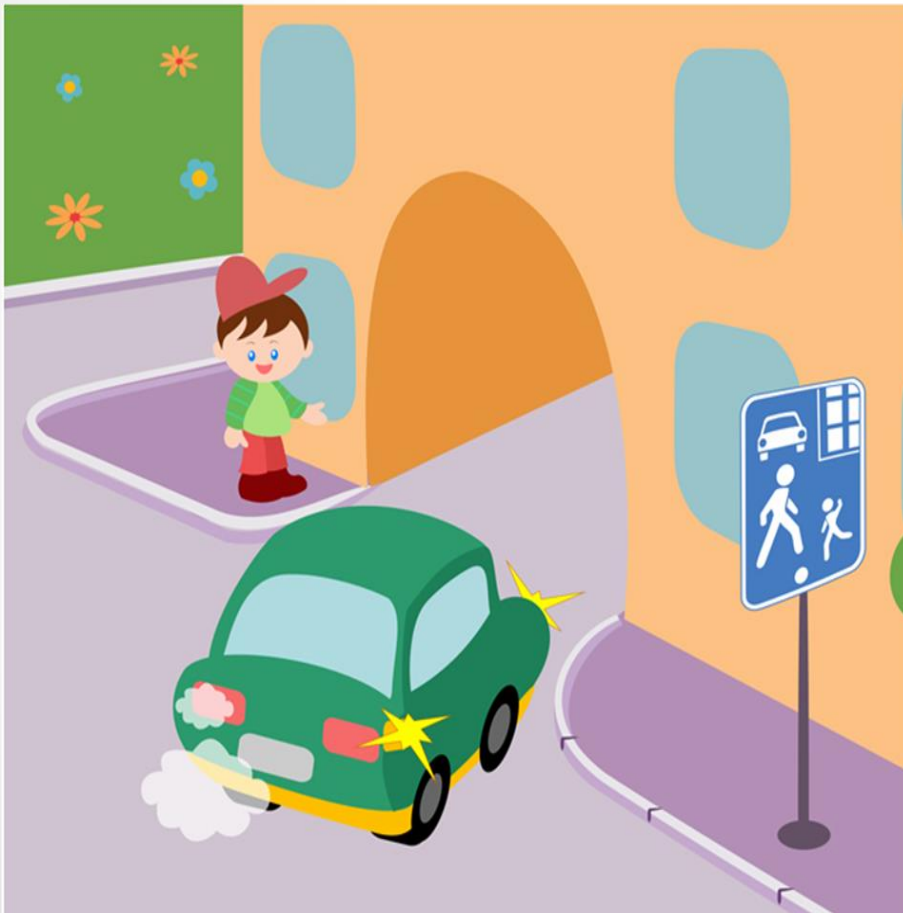


# ОПРОСНИК ПО ПДД

для 1-4 классов

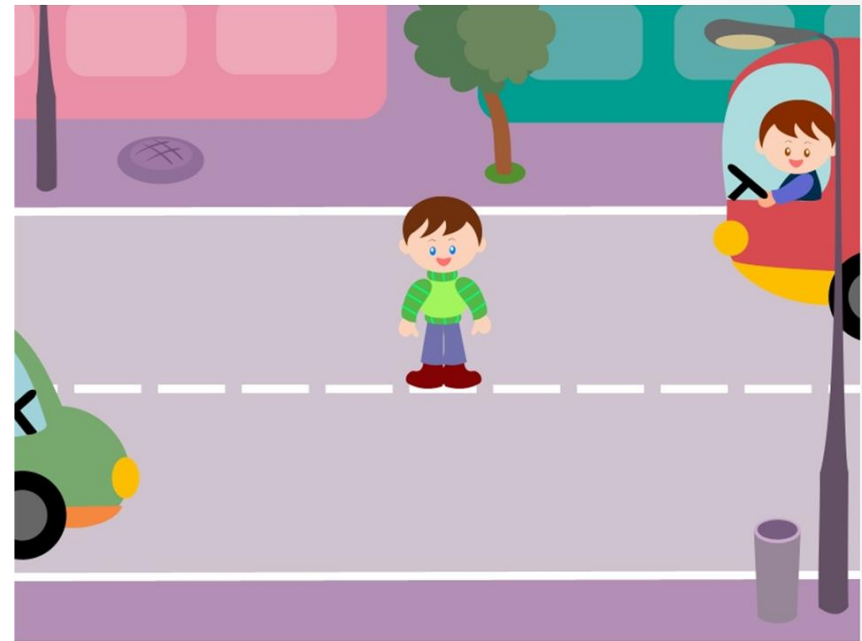
# 1. Как должен поступить пешеход в этой ситуации?



- А. Пройти перед автомобилем, убедившись, что он остановился и уступает Вам дорогу.
- Б. Пройти первым.
- В. Уступить автомобилю.

## 2. Как перейти проезжую часть дороги, если рядом нет пешеходного перехода?

- А. Пропустить транспорт, движущийся слева, дойти до середины; затем закончить переход, при отсутствии транспорта справа.
- Б. Переход запрещен, нужно дойти до ближайшего пешеходного перехода.
- В. Переходить можно только при отсутствии транспорта или достаточного удаления его от места перехода.



### 3. Что обозначает ЭТОТ знак?



- А. Велосипедная дорожка.
- Б. Езда на велосипеде запрещена.
- В. Стоянка для велосипедов.



- А. Можно перейти дорогу.
- Б. Можно, убедившись, что транспорт остановился.
- В. Нельзя, нужно пропустить транспортное средство.



- А. Воздержаться от перехода до окончания дождя или снегопада.
- Б. Дождаться зеленого сигнала светофора и, не обращая внимание на погоду, перейти проезжую часть.
- В. Быть особенно внимательным, при переходе на зеленый сигнал светофора, если на улице сыро или скользко, машина не может резко остановиться, даже если водитель сразу нажмет на тормоз.

- А. Машины, автобусы или троллейбусы нужно обходить сзади.
- Б. Подождать, когда транспорт отъедет от остановки, тогда дорога будет хорошо видна в обе стороны, после этого переходить дорогу.



## 7. Что обозначает данный знак?



- А. Движение велосипедов запрещено.
- Б. Велосипедная дорожка.



## 8. Что обозначает данный знак?



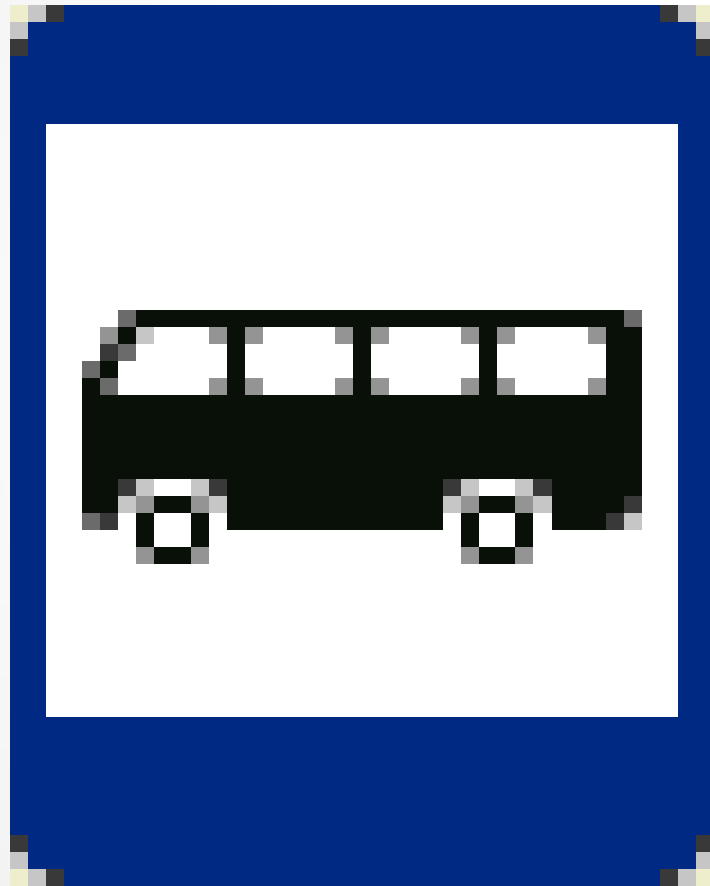
- А. Пешеходный переход.
- Б. Пешеходная дорожка.
- В. Движение пешеходов запрещено.

## 9. Что обозначает данный знак?



- А. Пешеходный переход.
- Б. Осторожно дети.
- В. Беговая дорожка.

## 10. Что обозначает данный знак?



- А. Стоянка автотранспорта.
- Б. Место стоянки легковых такси.
- В. Место остановки трамвая.
- Г. Место остановки автобуса и (или) троллейбуса.

## 11. Где нужно ожидать общественный транспорт?

- А. Транспорт нужно ждать на остановке, при этом ни в коем случае нельзя выходить на проезжую часть!
- Б. В любом месте.
- В. На проезжей части.



## 12. Что обозначает данный знак?

- А. Движение запрещено.
- Б. Въезд запрещён, движение только для пешеходов.
- В. Велосипедная дорожка.



**13. Какой номер нужно набрать для вызова экстренных  
служб?**

**А. 123**

**Б. 121**

**В. 211**

**Г. 112**