



«УТВЕРЖДАЮ»

Директор МКОУ Мосальская
СОШ №1
(Старостина В.П.)

«5» сентября 2018г.

ПАСПОРТ

дорожной безопасности образовательного учреждения

Муниципальное казенное общеобразовательное учреждение
Мосальская средняя общеобразовательная школа №1

«СОГЛАСОВАНО»
Зам.Главы администрации
МР «Мосальский район»

Дубенок С.Н.
«5» октября 2018г.

«СОГЛАСОВАНО»
Заведующая отделом
образования и охраны прав
детства администрации
МР «Мосальский район»

(Устюхина О.А.)
«5» сентября 2018 г.

«СОГЛАСОВАНО»
ОГИБДД МО МВД России
«Охновский»
И.о. начальника ст. лейтенант

Филаткин С.С.
«5» октября 2018г.

2018

2020 год

ПАСПОРТ

дорожной безопасности образовательной организации

Муниципальное казенное общеобразовательное учреждение Мосальская средняя общеобразовательная школа № 1

(наименование образовательной организации)

1. Тип ОО Средняя общеобразовательная школа
(тип)
2. Вид муниципальное казенное общеобразовательное учреждение
ДОУ, СОШ, школа-сад и т.д.
3. Юридический адрес ОО 249930 Калужская область, г.Мосальск, ул. Энгельса, д. 9
(юридический адрес)
4. Фактический адрес ОО 249930 Калужская область, г.Мосальск, ул. Энгельса, д.9
(фактический адрес)

5. Руководители ОО:

5.1 Директор Старостина Вера Петровна 8 (48452) 2-19-73
(Ф.И.О директора) (контактный телефон)

5.2 Заместитель директора по учебной работе Соколова Надежда Вячеславовна 8 (48452) 2-19-73
(Ф.И.О заместителя по учебной работе) (контактный телефон)

+

5.3 Заместитель директора по воспитательной работе Тимоненкова Елена Леонидовна 8 (48452) 2-19-73
(Ф.И.О заместителя по воспитательной работе) (контактный телефон)

+

5.4 Педагог, ответственный за профилактику ДДТТ Тимоненкова Елена Леонидовна 8 (48452) 2-19-73 №
(Ф.И.О педагога, ответственного за профилактику ДДТТ) (контактный телефон) (№ приказа о закреплении)

+

6. Закреплённый за ОО сотрудник ГИБДД

инспектор ГИБДД Лукашкин Фёдор Иванович

(должность, Ф.И.О сотрудника ГИБДД)

7. Ответственный работник муниципального органа управления образованием

заведующий отделом образования и охраны прав детства администрации МР «Мосальский район» Устюхина Ольга Александровна

(должность, Ф.И.О)

8. Руководитель или ответственный работник дорожно-эксплуатационной организации, осуществляющей содержание улично-дорожной сети

Голубев Михаил Леонидович 8 (484 52) 79 53 63

(должность, Ф.И.О)

9. Количество учащихся (общее)

258

(количество)

По параллелям:

1 класс	<u>1</u> (количество классов)	<u>24</u> (количество человек)
2 класс	<u>1</u> (количество классов)	<u>34</u> (количество человек)
3 класс	<u>1</u> (количество классов)	<u>20</u> (количество человек)
4 класс	<u>2</u> (количество классов)	<u>31</u> (количество человек)
5 класс	<u>1</u> (количество классов)	<u>22</u> (количество человек)
6 класс	<u>2</u> (количество классов)	<u>36</u> (количество человек)
7 класс	<u>1</u> (количество классов)	<u>22</u> (количество человек)
8 класс	<u>2</u> (количество классов)	<u>27</u> (количество человек)
9 класс	<u>2</u> (количество классов)	<u>17</u> (количество человек)
10 класс	<u>1</u> (количество классов)	<u>14</u> (количество человек)
11 класс	<u>1</u> (количество классов)	<u>11</u> (количество человек)

10. Время занятий в ОО

8-50 до 15-35

(I смена, с. до)

(II смена, с. до)

(внеклассные занятия, с. до)

11. Наличие отряда ЮИД

с 15 лет до 16 лет
(возраст с.. до... лет)

_____ (количество)

Дырова Ольга Владимировна
(руководитель)

12. [Схема безопасного подхода к ОО](#)

[Схема](#)

13. [Фото подхода к ОО](#)

[Фото](#)

14. [Уголок по БДД+Стенд безопасного маршрута](#)

[Фото](#)

15. [Кабинет по БДД](#)

[Фото](#)

16. [Учебно-тренировочный перекрёсток](#)

[Фото](#)

17. [Школьный автобус \(сведения\)](#)

[Фото](#)

18. [Схемы движения школьных автобусов](#)

[Фото](#)

19. [Справки, рапорты, информации](#)

[Фото](#)

20. Учебная программа по БДД:

_____ (название программы)

_____ (целевая аудитория)

_____ (количество часов)

_____ (разработчик программы)

+

21. Информация о ДТП с участием учащихся ОО:

_____ НЕТ

(данные о ДТП)

+

22. Координаты образовательной организации

Долгота

Широта

23. Интенсивность движения транспортнх средств

единиц в час

24. Интенсивность движения пешеходов человек в час

25. Инженерное обустройство улично-дорожной сети около образовательной организации. Требуется в соответствии с нормативами:

пешеходных переходов

** из них внеуличных

остановок маршрутных ТС

тротуаров, пешеходных дорожек

26. Количество технических средств организации дорожного движения у образовательной организации

светофоров

** из них пешеходные

** Т7

знаки 5.19.1 (2)

** из них над проезжей частью

знаки 1.23

** из них основной

** предварительный

средства светодиодной индикации

разметка 1.14.1

** в том числе, на желтом фоне

разметка 1.24.1.

искусственных неровностей

пешеходных ограждений

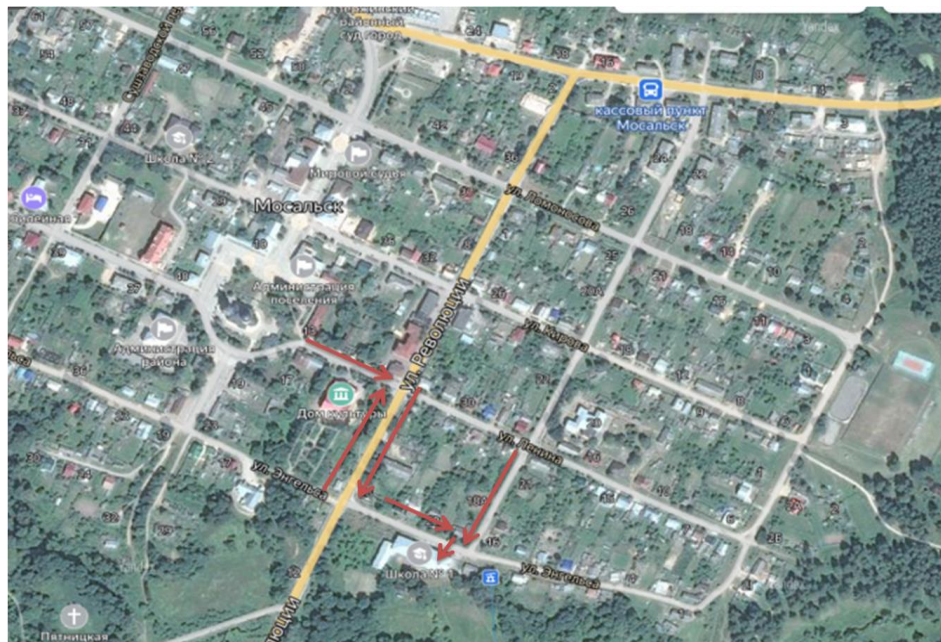


Фото подхода к образовательной организации

[Вернуться на главную](#)

+Фото

Фото на странице: 0

0



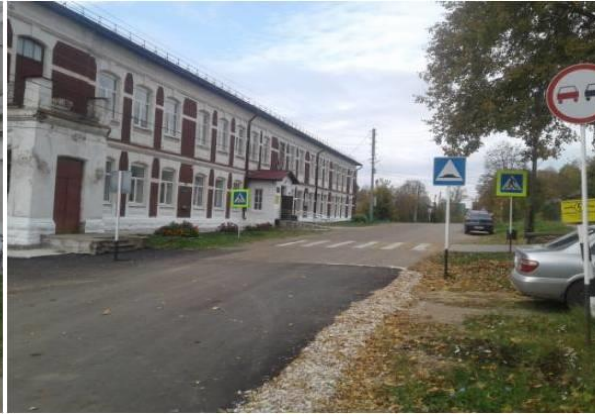
Подпись

Подпись



Подпись

Подпись



Подпись

Подпись



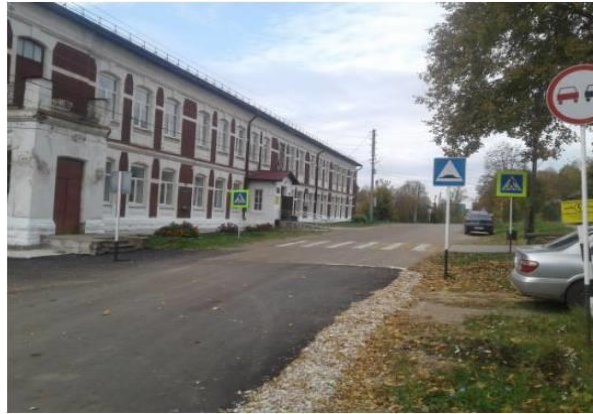
Подпись

Подпись

8



9



Подпись

Подпись

ПРАВИЛА БЕЗОПАСНОСТИ ДОРОЖНОГО ДВИЖЕНИЯ



Схема безопасности дорожного движения детей по микрорайону



ПРАВИЛА ПЕРЕХОДА ДОРОГИ

- Дорогу необходимо переходить по пешеходным переходам. Они обозначены дорожными знаками "Пешеходный переход" и белыми линиями разметки "зебра".
- Как только загорелся зелёный свет, не "бросаться" с тротуара на дорогу. Будьте внимательны, что у машины неисправны тормоза и она может неожиданно выехать на пешеходный переход.
- Остановитесь у края проезжей части, прислушайтесь, посмотрите назад и, если нет машин, дойти до середины проезжей части. Посмотреть назад и при отсутствии транспорта закончить переход.
- При приближении транспортных средств с включённым синим проблесковым маячком и специальным звуковым сигналом необходимо воздержаться от перехода проезжей части.

СИГНАЛЫ

Светофора Регулировщика

Красный — **СТОИ**

Жёлтый — **ЖДИ**

Зелёный — **ИДИ**



СТОЯЩАЯ МАШИНА - ОПАСНА!

Она может закрывать собой другой автомобиль, который движется с большой скоростью, мешает вовремя заметить опасность.



Не обходите стоящую машину ни спереди, ни сзади!

ЧТО ЗАПРЕЩЕНО НА ДОРОГАХ:



НЕЛЬЗЯ!
Пересекать дорогу в запрещённом месте.



НЕЛЬЗЯ!
Идти на запрещающий сигнал светофора.



НЕЛЬЗЯ!
Играть на дороге и рядом с дорогой.



НЕЛЬЗЯ!
Останавливаться на проезжей части дороги.



НЕЛЬЗЯ!
Отходить при переходе через дорогу.



НЕЛЬЗЯ!
Продолжать проезжую часть безвозвратно.

СОВЕТЫ ЮНОМУ ПЕШЕХОДУ:



Если нужно перейти дорогу, пользуйтесь пешеходным переходом.



Идите по тротуару, а если его нет, то по обочине, придерживаясь крайнего положения.



Правильно переходите дорогу на зелёный свет светофора.



При переходе дороги смотрите налево, а затем направо.



Если нужно перейти дорогу, пользуйтесь пешеходным переходом.



Идите по тротуару, а если его нет, то по обочине, придерживаясь крайнего положения.



Правильно переходите дорогу на зелёный свет светофора.



При переходе дороги смотрите налево, а затем направо.

**ПРИ ПЕРЕХОДЕ ДОРОГИ ПО ПЕШЕХОДНОМУ ПЕРЕХОДУ
СЛЕДУЕТ НАБЛЮДАТЬ ЗА ОБСТАНОВКОЙ**

4



6

7



0

1

нет

2

3

Информация об обеспечении безопасности перевозок детей специальным транспортным средством (автобусом).

Общие сведения

Количество автобусов: _____ 3 _____

	Марка	Модель	Государственный регистрационный знак
1	ПАЗ	32053-70	O994HK
2	ПАЗ	32053-71	O122PB
3	ПАЗ	320570-04	O156TC
4			
5			
6			
7			
8			
9			
10			

Соответствие конструкции требованиям, _____

1. Сведения о водителе автобуса

Фамилия, имя, отчество	Принят на работу	Стаж в категории D	Дата предстоящего мед. осмотра	Период проведения стажировки	Повышение квалификации	Допущенные нарушения ПДД
Мошаров С.Н.	2002	31	авг.21		ежегодно, август	нет
Комаров Г.Д.	2013	18	авг.22		ежегодно, август	нет
Пискарев А.И.	2013	29	авг.22		ежегодно, август	нет

2. Организационно-техническое обеспечение

1) Лицо, ответственное, за обеспечение безопасности дорожного движения:

Дубенок Сергей Николаевич

назначено _____ приказом ОНО и ОПД
прошло аттестацию _____ ПО ПРОГРАММЕ "Безопасность дорожного движения"

2) Организация проведения предрейсового медицинского осмотра водителя:

осуществляет _____ ГБУЗ Калужской области межрайонная больница №4, участковая больница Мосальского района
(Ф.И.О. специалиста)

на основании _____ сертификат
действительного до _____

3) Организация проведения предрейсового технического осмотра транспортного средства:

осуществляет _____ Мошаров С. Н.
(Ф.И.О. специалиста)

на основании _____
действительного до _____

4) Дата очередного технического осмотра _____ ТО №1 после каждых 4000 км пробега, ТО №2 после каждых 4000км
пробега, ТО №3 после каждых 7500км
сентябрь 2021г., июнь 2021 г., август 2021г.

5) Место стоянки автобуса в нерабочее время _____ гараж ПЛ-31

меры, исключающие несанкционированное использование _____ установлена система "Glanas" и тахограф для учета рабочего времени
водителя _____

3. Сведения о владельце

Юридический адрес владельца _____ 248016 г. Калуга, ул. Грабцевское шоссе, 46
Фактический адрес владельца _____ 248016 г.Калуга, ул. Грабцевское шоссе, 46
Телефон ответственного лица _____ директор Цуриков Иван Иванович, т.8(4842)53-73-45

4. Сведения об организациях, осуществляющих техническое обслуживание и ремонт автобусов

ГКУ КО "Школьный автобус" (главный инженер) т.8(4842)54-66-58

зам. директора по эксплуатации Рыженков Виктор Тихонович т.8(4842)53-73-45

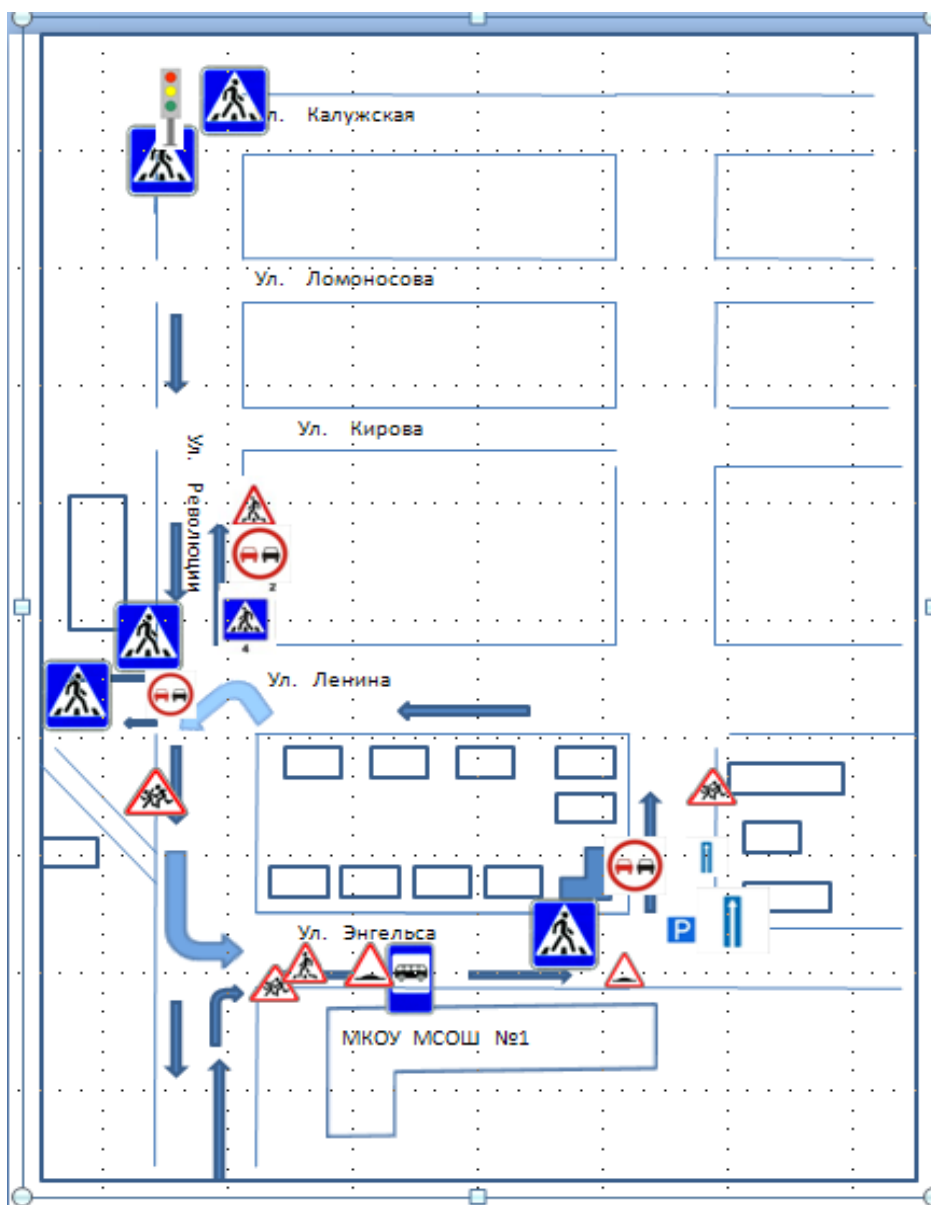
5. Сведения об организациях, осуществляющих перевозку детей специальным транспортным средством (автобусом)
имеются

рекомендуемый список контактов организаций, осуществляющих перевозку детей специальным транспортным средством (автобусом).

6. Сведения о ведении журнала инструктажа

имеются

0



Условные знаки СЭСМ



- зона перед домом (улицы)

- проезжая часть, тротуар

- пешеходная часть, тротуарная плитка

- территория объектов

- движение детей в школу

- движение транспортных средств

Акты обследований образовательной организации

[Вернуться на главную](#)

+Фото

Фото на странице: 0